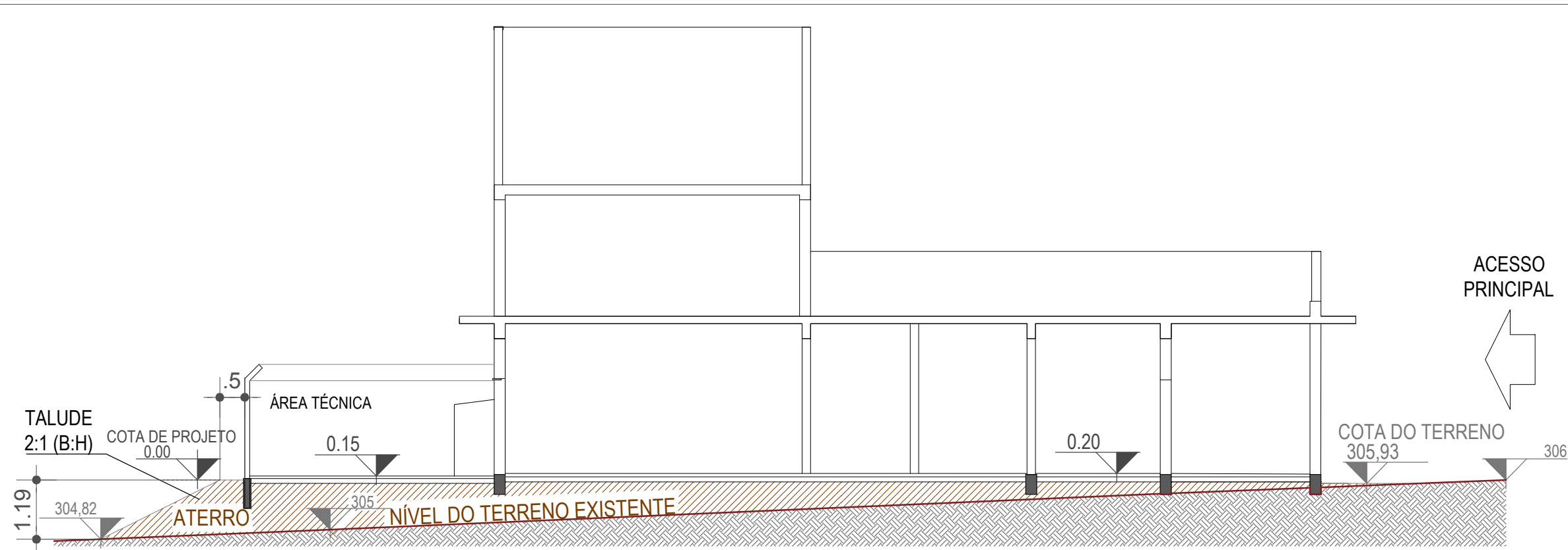




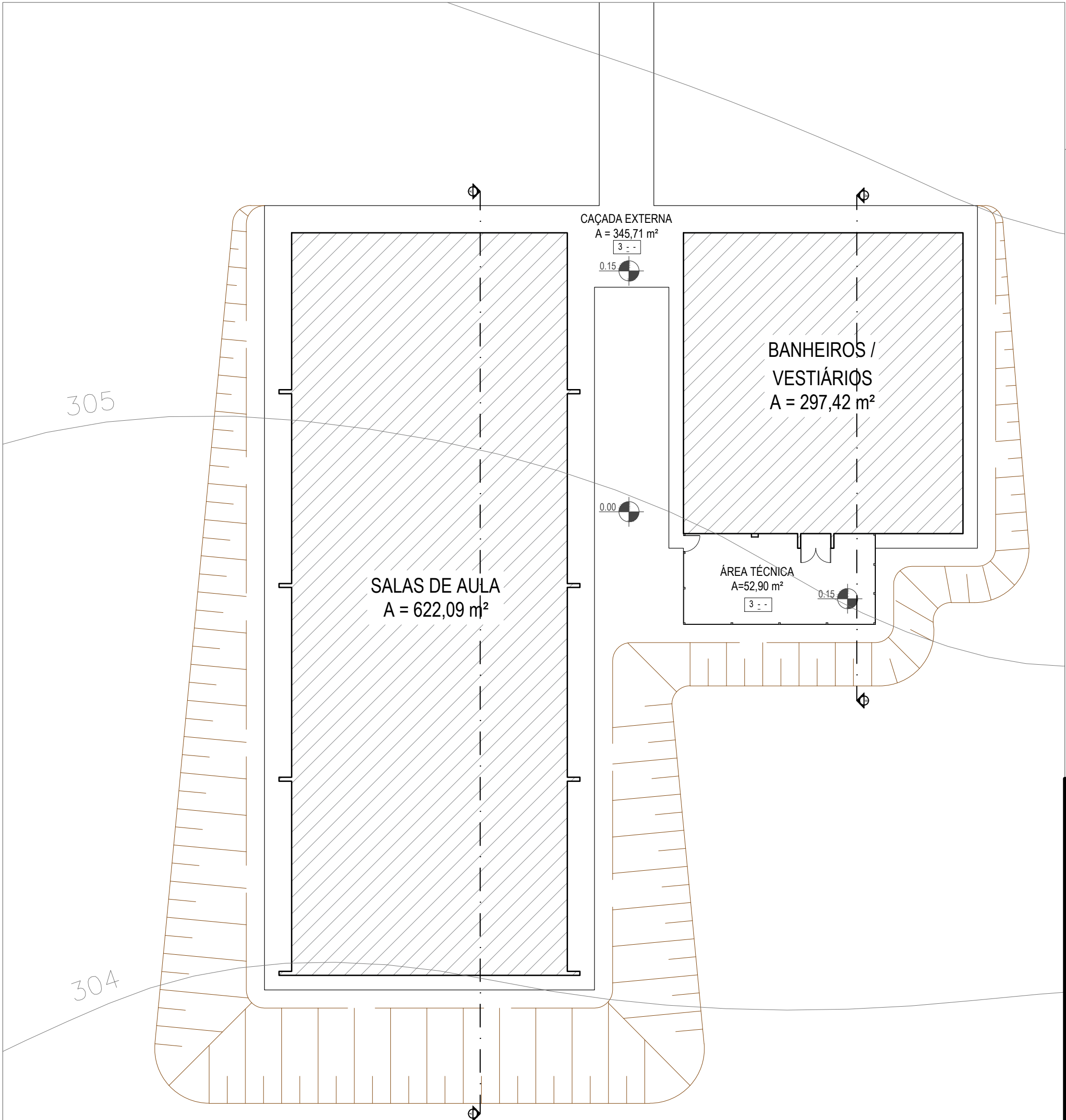
CORTE AA'  
ESCALA: 1/100




CORTE BB'  
ESCALA: 1/100

VOLUMES DE ATERRO	
LOCAL	VOLUME
Salas de Aula	1.214,05 m³
Sanitários/vestiários	296,65 m³
TOTAL DE ATERRO	1.510,71 m³

DETALHES CONSTRUTIVOS:  
Antes da execução do aterro, deve ser efetuada a limpeza da área e a remoção da camada vegetal.  
O material utilizado para o aterro deve ser isento de materiais orgânicos.  
Para efeito de execução do corpo do aterro, o material utilizado deve apresentar boa capacidade de suporte (ISC ≥ 2%) e expansão menor ou igual a 4%.  
O lançamento do material para a construção do aterro deve ser feito em camadas sucessiva de, no máximo, 30cm compactadas com rolo.  
Os taludes devem ser executados na proporção 2:1 (B:H), conforme cortes do projeto.



PLANTA BAIXA DE ATERRO  
ESCALA: 1/200

 <b>INSTITUTO FEDERAL FARROUPILHA</b>		PRÓ-REITORIA DE ADMINISTRAÇÃO COORDENAÇÃO DE ENGENHARIA E ARQUITETURA Rua Esmeralda, 430 - Faixa Nova - Camobi - CEP 97110-767 - Santa Maria - Rio Grande do Sul. Telefone: (55) 3226-6630				
OBRA:				<b>SALAS DE AULA E SANITÁRIOS/VESTIÁRIOS</b>		
LOCAL:				<b>IF FARROUPILHA - CAMPUS SANTO ÂNGELO</b>		
PROJETO:	<b>TERRAPLANAGEM</b>			ÁREA:	<b>919,51 m²</b>	
CONTEÚDO:	<b>PLANTA BAIXA, CORTA AA' E CORTE BB'</b>			ESCALA:	<b>Indicada</b>	
PROPRIETÁRIO:				DATA:		<b>Março/2017</b>
RESPONSÁVEL:				DESENHO:		<b>Letícia</b>
				PRANCHA:		<b>01/01</b>